



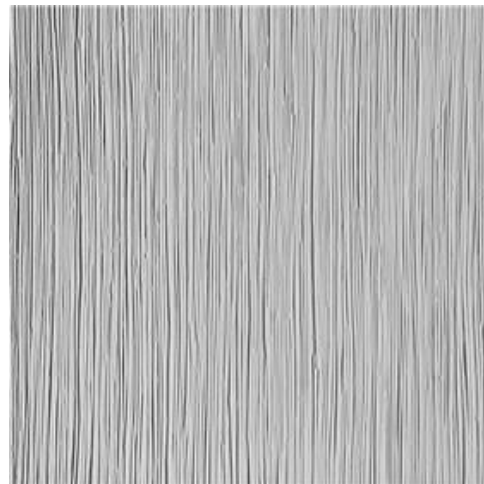
# Tokio

Diese Matrize verleiht dem Beton die Oberflächenbeschaffenheit von äußerst dünnen unregelmäßig verlaufenden Bambusstäben. Dadurch entsteht ein äußerst interessantes Wechselspiel von Licht und Schatten.

## Mattengrößen

Artikelnummer	562400
Gewicht	9,00 kg/m <sup>2</sup>
Mattenstärke	13 mm

A	1000 mm
B	9000 mm



## Maßtoleranzen

A/B	± 1,00 %
Mattenstärke	± 2,00 mm
Shore-Härte A	65-70
Temperaturbeständigkeit	+ 80,00 °C