

DR-Anker mit Auge

Anwendung

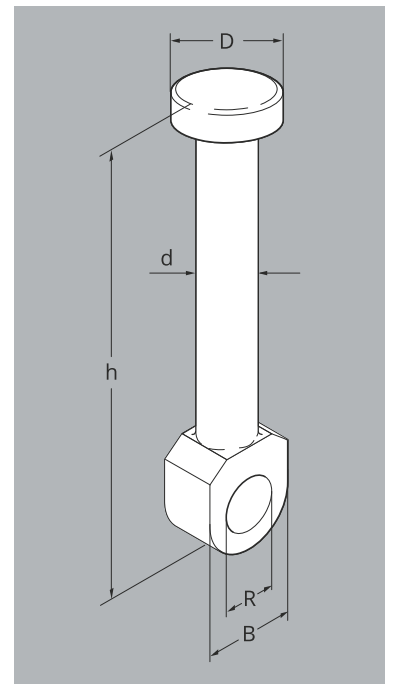
- Kugelkopftransportanker mit Querloch („Auge“) zum Heben von Betonelementen
- Kräfteinleitung erfolgt über zusätzliche Rückhängebewehrung, die durch das Querloch gefädelt wird
- Stirnseitiger Einbau im Bauteil
- Zum Anschlagen den Ankerkopf in der Schlitznut des WK-Quickliftes als Abheber einhängen

Ihre Vorteile

- Rückverankerung geometrisch flexibel
- Zeitsparendes Ein- und Aushängen des Abhebers (WK-Quicklift)
- Unverlierbare und sichtbare Typenkennzeichnung im Ankerkopf

Bauteilempfehlung

FT-Wand



DR-Anker mit Auge – Stahl blank

Bestell-Nr.	Typ	Maße					Verp.- Einheit	Gewicht ca.	Preis
		h [mm]	D [mm]	d [mm]	B [mm]	R [mm]			
177882	DRA-BK-1,3-65	65	18	10	22	10	200	6,00	1,63
166284	DRA-BK-2,5-90	90	25	14	32	15	125	16,00	2,33
171659	DRA-BK-5,0-90	90	36	20	43	20	40	43,00	8,60
171660	DRA-BK-10,0-115	115	46	28	63	31	15	117,0	16,10