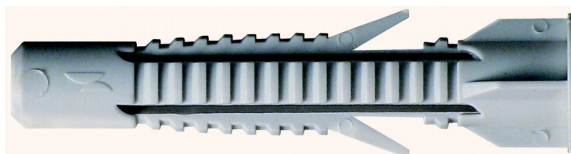


FICHE TECHNIQUE

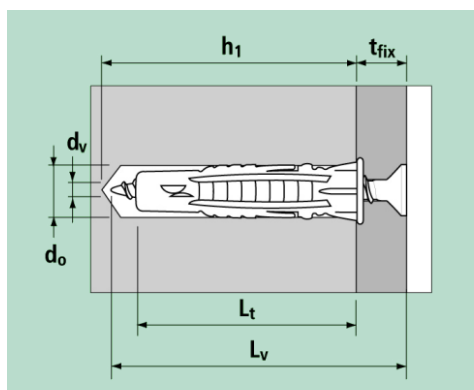
L'UNIVERSALE NYLON cheville à usages multiples avec expansion à 4 secteurs



Supports

utilisation spécifique

béton
pierre compacte
brique pleine
brique demi-pleine
brique creuse
bloc de béton creux
plaque de plâtre



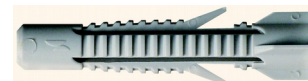
d_o = diamètre de la cheville = diamètre du trou
 L_t = longueur de la cheville
 t_{fix} = épaisseur fixable
 h_1 = profondeur min. du trou
 h_{nom} = profondeur d'insertion
 h_{ef} = profondeur d'ancrage effective
 d_v = diamètre de la vis
 L_v = longueur de la vis

$$h_{nom} = h_{ef} = L_t$$

$$L_v \geq L_t + t_{fix}$$

L'UNIVERSALE Nylon avec collerette

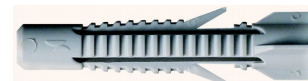
art.	descr.	d mm	L_t mm	h_1 mm	d_v mm
HNU06	NU6/35	6	35	45	4
HNU08	NU8/42	8	42	50	4,5
HNU080	NU8/50	8	50	60	4,5
HNU10	NU10/60	10	60	70	5



L'UNIVERSALE Nylon

avec collerette, avec vis TF zingué blanche empreinte cruciforme

art.	descr.	d mm	L_t mm	h_1 mm	d_v mm	L_v mm	t_{fix} mm
HNUV06	NU6/35V	6	35	45	4	45	10
HNUV08	NU8/42V	8	42	50	4,5	50	8
HNUV080	NU8/50V	8	50	60	4,5	60	10
HNUV10	NU10/60V	10	60	70	5	70	10

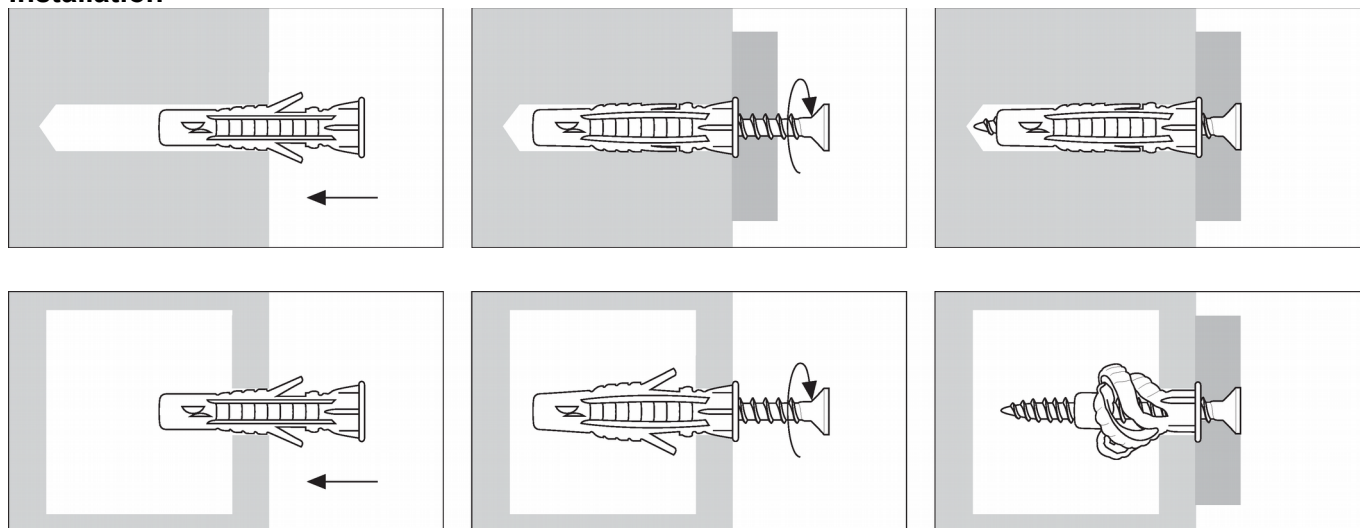


FICHE TECHNIQUE

L'UNIVERSALE NYLON cheville à usages multiples avec expansion à 4 secteurs

FR
rev. 12/2017
p. 2/2

Installation



Matériaux

pièce	matériau	revêtement
cheville	polyamide (Nylon) couleur grise RAL 7035	-
vis	acier	zingué blanche $\geq 5 \mu\text{m}$ ISO 4042

Données de chargement

en daN (1 daN \approx 1 kg), valable pour les vis indiquées pour chaque mesure

Résistance caractéristique

descr.	béton C20/25	brique pleine	brique creuse
NU6/35	90	90	80
NU8/42	180	180	100
NU8/50	180	180	100
NU10/60	280	280	160

Adopter un coefficient de sécurité approprié (4 ÷ 5).

Les résistances caractéristiques proviennent des essais réalisés au laboratoire G&B Fissaggi dans le respect des normes de référence. Les valeurs de chargement ne sont valides que si l'installation est effectué correctement. Le concepteur est responsable du dimensionnement et du nombre de points d'ancrage.

Charge recommandée

descr.	béton C20/25	brique pleine	brique creuse
NU6/35	16	16	14
NU8/42	32	32	18
NU8/50	32	32	18
NU10/60	50	50	29

Les charges recommandées comprennent le facteur de sécurité 4 mentionné ci-dessus et le facteur de sécurité supplémentaire 1,4.