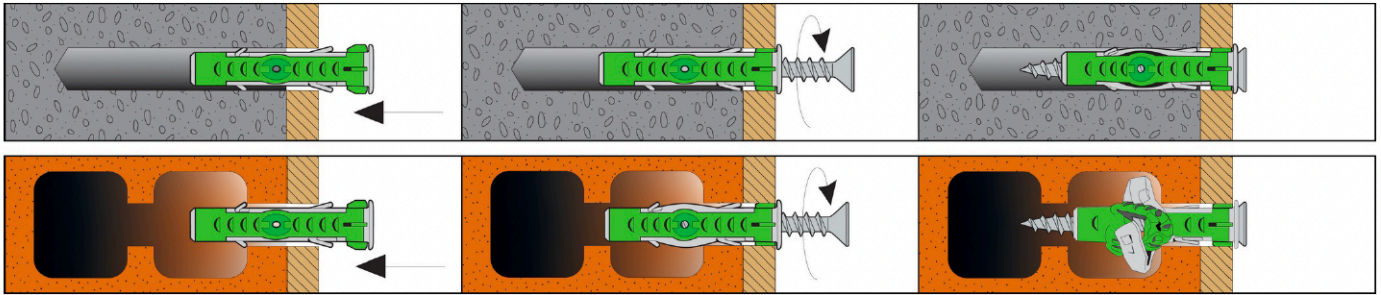




Installation



Données de chargement

en daN (1 daN \approx 1 kg), valable pour les vis aggloméré dans la gamme

Résistance caractéristique

descr.	béton C20/25	brique pleine	brique creuse	béton cellulaire	plaque de plâtre
BF5-27	150	100	70	30	40
BF6-35	230	120	100	40	70
BF8-45	280	170	130	50	90
BF10-50	410	300	170	100	90

Adopter un coefficient de sécurité approprié (4 \div 5).

Les résistances caractéristiques proviennent des essais réalisés au laboratoire G&B Fissaggi dans le respect des normes de référence. Les valeurs de chargement ne sont valides que si l'installation est effectuée correctement. Le concepteur est responsable du dimensionnement et du nombre de points d'ancrage.

Charge recommandée

descr.	béton C20/25	brique pleine	brique creuse	béton cellulaire	plaque de plâtre
BF5-27	27	18	13	5	7
BF6-35	41	21	18	7	13
BF8-45	50	30	23	9	16
BF10-50	73	54	30	18	16

Les charges recommandées comprennent le facteur de sécurité 4 mentionné ci-dessus et le facteur de sécurité supplémentaire 1,4.



QUBE BI-FIX

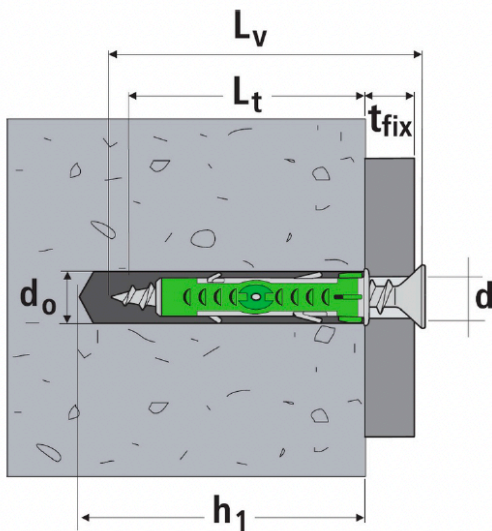
Cheville bi-composant universelle

- technologie "2-Components System"
 - une plus grande résistance et une adaptabilité parfaite sur tous les supports
 - capacité de charge élevée, sécurité de fixation maximale
- Pour montage traversant et non-traversant



Supports

utilisation spécifique	
béton	brique creuse
pierre compacte	bloc de béton creux
brique pleine	plaque de plâtre
brique demi-pleine	béton cellulaire



- d_0 = diamètre de la cheville = diamètre du trou
- L_t = longueur de la cheville
- h_1 = profondeur min. du trou
- h_{nom} = profondeur d'insertion
- h_{ef} = profondeur d'ancrage effective
- d_v = diamètre de la vis
- L_v = longueur de la vis
- t_{fix} = épaisseur fixable

montage non-traversant:

$$h_{nom} = h_{ef} = L_t$$

$$L_v \geq L_t + t_{fix}$$

montage traversant:

$$h_{nom} = h_{ef} < L_t$$

$$L_v \geq L_t$$

BI-FIX

art.	desc.	d mm	L _t mm	h ₁ mm	d _v mm	t _{fix} ¹ mm
18100	BF5-27	5	27	35	3 ÷ 4	5
18105	BF6-35	6	35	45	4 ÷ 5	10
18110	BF8-45	8	45	55	4,5 ÷ 6	10
18115	BF10-50	10	50	60	6 ÷ 8	10

¹ montage traversant



BI-FIX avec vis aggloméré TF zingué blanche empreinte cruciforme

egalement disponible en seau réutilisable EASY BOX et en packs libre-service BLISTER-PACK

art.			desc.	d mm	L _t mm	h ₁ mm	d _v mm	L _v mm	t _{fix} ¹ mm
scatole	EASY BOX	BLISTER PACK							
18120	-	05303	BF5-27	5	27	35	4	30	5
18125	18140	05304	BF6-35	6	35	45	4,5	40	10
18130	18145	05305	BF8-45	8	45	55	5	50	10
18135	-	05306	BF10-50	10	50	60	6	60	10

¹ montage traversant

