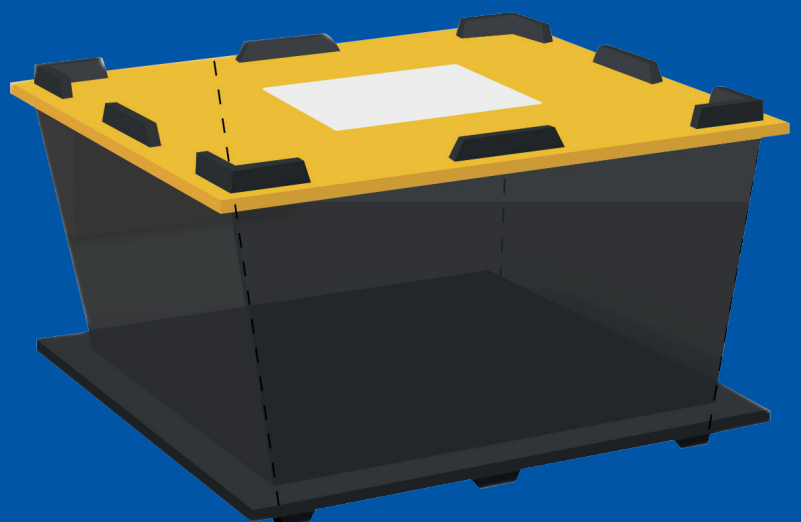




Boîte de réservation pour dalle | Rézaboite CV

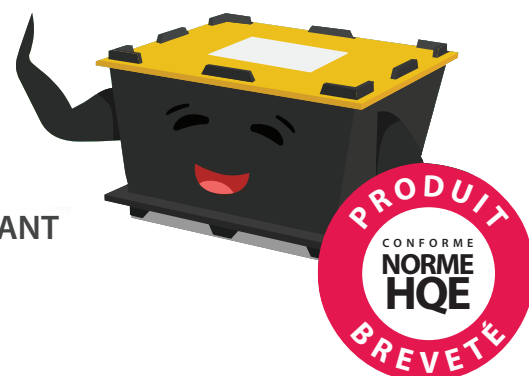


08-2020



## COFFRAGE DE RÉSERVATION AVEC SYSTÈME DE FOND COFFRANT POUR LE PASSAGE DES TUYAUX/GAINES EN DALLE BÉTON

Fond coffrant ancré latéralement dans le béton permettant le rebouchage instantané de la réservation.



## CARACTERISTIQUES & AVANTAGES

- Livrée prête à l'emploi
- Légère, manipulation aisée
- Mise en oeuvre rapide
- Résiste à la pression du béton
- Concept coupe-feu testé et validé
- Résiste au passage du personnel
- Dispositif anti-chute (grande réservations)
- La forme en V évite le decoffrage

**NOUVEAU DESIGN**  
FORME EN V

### AKYBOARD®

Entièrement conçue en AKYBOARD®, bénéficie des atouts de cette matière innovante : 100% recyclable, imperméable à l'eau, résistante aux pressions et très maléable.

Fond Coffrant

Le joint mousse protège le fond coffrant

La nouvelle forme en V assure l'ancrage de la réservation dans la dalle

1

Découpe des armatures à l'emplacement de la réservation. Placement et ligature de la RÉZABOITE CV sur le fond de coffrage

2

Coulage du béton autour de la RÉZABOITE CV

3

Décoffrage du couvercle et des renforts de la RÉZABOITE CV

4

Le fond coffrant est ancré latéralement par le béton pour assurer son maintien

5

Découpe du fond coffrant à l'aide d'une scie cloche / scie sabre au diamètre du futur traversant. Passage de tuyau / gaine à travers le perçement réalisé

6

La réservation rebouchée directement sans autre opération de coffrage



## PROTECTION DE L'ENVIRONNEMENT

Polypropylène 100% recyclable  
Incinérable sans fumées toxiques  
se consomme sans laisser de résidus





Tant que le produit reste dans sa configuration d'origine, la sécurité est assurée pour le passage du personnel. Toute utilisation sortant de ce domaine d'emploi devra faire l'objet d'une étude au cas par cas.

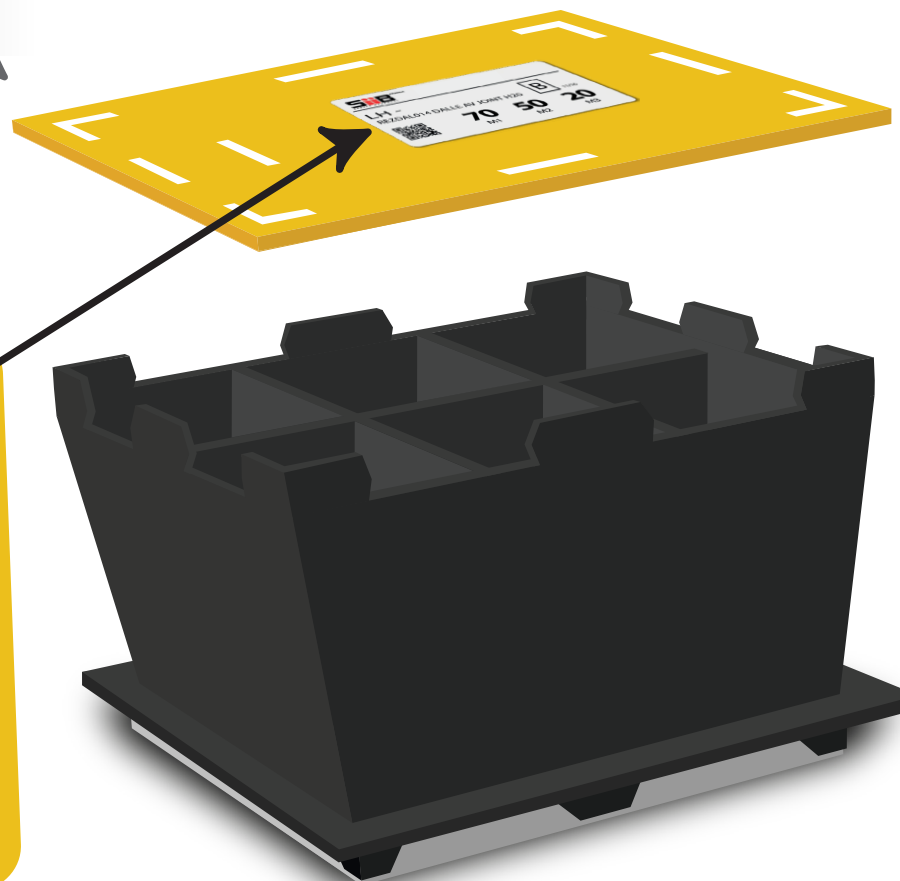
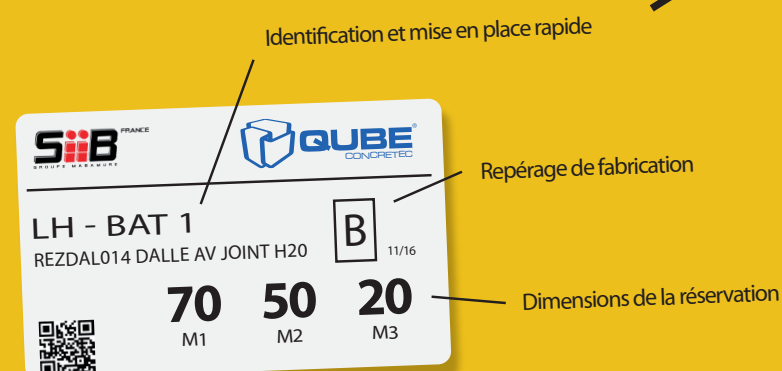
Lors de l'intervention des lots techniques, le couvercle, les entretoises intérieures sont décoffrées. Il convient alors de protéger l'ouverture de la réservation jusqu'à son rebouchage.

## FABRICATION SUR MESURE

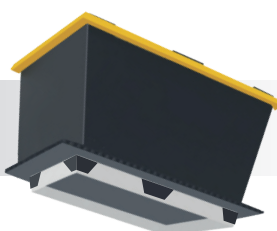


La RÉZABOITE CV est fabriquée sur-mesure en fonction des contraintes relatives à vos chantiers. Elle s'adapte au mieux à toutes vos problématiques.

### ETIQUETTE D'IDENTIFICATION

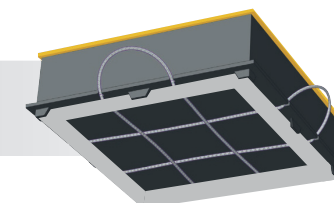


## JOINT MOUSSE



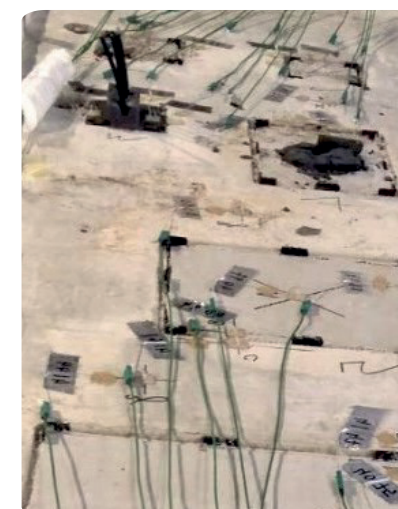
- Empêche la laitance de passer sous le fond coffrant
- Pas d'opération de nettoyage avant perçage du fond coffrant
- Passage de gaines / tuyaux facilité

## CORDES DE SECURISATION DU FOND COFFRANT



- Mise en place pour toute réservation supérieure à 50x50 cm
- Dispositif antichute testé sous contrôle du bureau VÉRITAS ( Attestation N°6044860-I / NINYSWU)
- Prévention supplémentaire de la chute du personnel à travers la réservation
- Dispositif testé en effort dynamique (lest de 100kg lâché d'1 et 2 Mètres, arrêt du lest)

## RAPPORTS D'ESSAIS



Mode opératoire du test de résistance au feu CERIB  
6 REZA FEU avec thermocouples en béton fibré C35/45 ep. 180mm

### ■ ESSAI FEU CERIB

La RÉZABOITE CV a passé avec succès les tests de comportement au feu CERIB (centre d'essais au feu). Elle est conforme à la norme européenne en vigueur :

- Norme d'essais EN 1366-3
- Résiste au feu pendant minimum 2 heures : EI120

### ■ ESSAI STATIQUE ET DYNAMIQUE (SOUS CONTRÔLE DU BUREAU VÉRITAS)

Les essais prouvent que la RÉZABOITE CV résiste à une charge statique de 700kg minimum. Les essais ont été réalisés avec des réservations de différentes dimensions et à différentes étapes du vieillissement du béton (béton jeune et béton à 30 jours).

Les essais prouvent que la RÉZABOITE CV avec des cordes de sécurisation du fond coffrant résiste au largage d'un lest de 100kg d'une hauteur d'1 et 2 mètres. Les essais ont été réalisés avec des réservations de différentes dimensions et avec deux différents dispositifs de sécurisation par cordes.

## Qube Solutions Group

2, rue Kalchesbruck  
L-1852 Luxembourg

☎ (+352) 20 40 20 32  
☎ (+352) 20 40 20 33

[www.qube-concretec.eu](http://www.qube-concretec.eu)

## Service commercial | Aussendienst

Pascal Streit | Sales Manager  
☎ (+352) 661 16 24 19  
☎ (+352) 20 40 20 33  
✉ [team.qube@qube-group.eu](mailto:team.qube@qube-group.eu)

## Back Office | Innendienst

Pascale Blang | Purchase Manager  
☎ (+352) 661 16 24 02  
☎ (+352) 20 40 20 33  
✉ [team.qube@qube-group.eu](mailto:team.qube@qube-group.eu)

## Direction | Management

Mike Baseggio | Gérant  
☎ (+352) 621 48 48 10  
☎ (+352) 20 40 20 33  
✉ [mike.baseggio@qube-group.eu](mailto:mike.baseggio@qube-group.eu)

## Service Soumissions

✉ [soumissions@qube-concretec.eu](mailto:soumissions@qube-concretec.eu)

## Sales Departement | Service Ventes

✉ [team.qube@qube-group.eu](mailto:team.qube@qube-group.eu)

[www.qube-group.eu](http://www.qube-group.eu)



Erreurs de frappe, modifications techniques ou autres, sous réserve. Euro palettes et palettes grillagées sont facturées si aucun échange a lieu. Avec l'apparition de cette liste de produits, toutes les listes de produits précédentes perdent leur validité. Les informations que vous trouverez dans ce catalogue doivent être confirmées par nos employés, vu amélioration constante des produits par nos fournisseurs. Les instructions d'installation et autres informations ne peuvent être considérées que comme des recommandations. Ils ne remplacent pas l'expertise requise pour l'installation. Les instructions sont toujours actualisées et constamment mises à jour. Nous nous réservons donc expressément le droit d'apporter des modifications techniques sans préavis au client.

Schreibfehler, Irrtümer sowie technische oder sonstige Änderungen vorbehalten. Europaletten und Gitterboxen werden berechnet, falls kein Tausch erfolgt. Mit Erscheinen dieser Produktliste verlieren alle bisherigen Produktlisten ihre Gültigkeit. Informationen welche Sie in diesem Katalog finden, müssen durch unsere Mitarbeiter bestätigt werden da die Produkte durch unserer Lieferanten stets verbessert werden. Die Montageanleitungen sowie andere Informationen können nur als Empfehlung gelten. Sie ersetzt nicht das für die Montage erforderliche Fachwissen. Die Anleitung wird stets auf dem neuesten Stand der Technik gehalten und wird ständig aktualisiert. Technische Änderungen sind daher auch ohne vorherige Information des Kunden – ausdrücklich vorbehalten.