



Patented water swellable plug | Sealing Plug

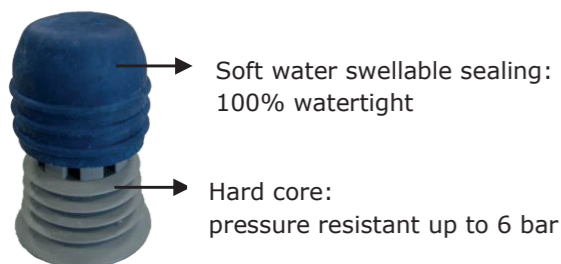




BeSealed SEALING PLUG is meant for pressure resistant and watertight sealing of hollow formwork spacers. SEALING PLUG is easy to install in one single movement (installation time = 1 second). No finishing or after-treatment is required.

DESCRIPTION

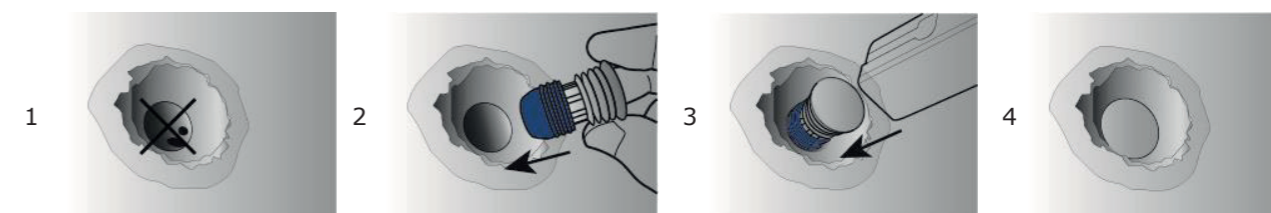
- BeSealed patented SEALING PLUG consists of an impact proof and pressure resistant core and a water swellable soft sealing.
- BeSealed SEALING PLUG guarantees a pressure resistant and waterproof sealing of hollow spacers made of PVC, fibre cement or steel.



ADVANTAGES

- Hard core guarantees pressure resistance up to 6 bar.
- Soft sealing guarantees 100% waterproof up to 6 bar.
- BeSealed SEALING PLUG is fast and easy in use.
- Installation in one single move (installation time = 1 second), use only a hammer.
- Idiot-proof: wrong installation impossible thanks to smart sealing system.
- No finishing or after-treatment required.

APPLICATION



1. Remove remaining concrete parts from the spacer hole.
2. Install the SEALING PLUG manually in the spacer.
3. Hit SEALING PLUG in the spacer by use of a hammer until SEALING PLUG is installed into the spacer.
4. No finishing or after-treatment required.

TECHNICAL DATA

Suited for PVC, fiber cement, and steel spacers

Material	Hard core = impact proof polyamide (PA) Soft sealing = hydrophilic water swellable polymer
	Resistant to contact with a wide range of chemicals. Contact our technical department in case of doubt.
Swelling capacity in concrete water	>400%
Swelling capacity in fresh water	>500%
Swelling capacity in salt water	Approx. 150%
Colour	Hard core = colour of concrete (grey) Soft sealing = blue or other color on demand

Dimensions

22mm	24mm	26mm	32mm	34mm

SIZES AND PACKAGING

Size	Spacer inner ϕ (mm)	Pcs / bag	Pcs / box	Pcs / pallet
22 mm	21.50 – 22.20	100	1000	18000
24 mm	23.50 – 24.20	100	500	9000
26 mm	25.50 – 26.20	100	500	9000
32 mm	31.50 – 32.20	100	500	9000
34 mm	33.90 – 34.20	100	500	9000

Qube Solutions Group

2, rue Kalchesbruck
L-1852 Luxembourg

☎ (+352) 20 40 20 32
☎ (+352) 20 40 20 33

www.qube-concretec.eu

Service commercial | Aussendienst

Pascal Streit | Sales Manager

☎ (+352) 661 16 24 19
☎ (+352) 20 40 20 33
✉ team.qube@qube-group.eu

Back Office | Innendienst

Pascale Blang | Purchase Manager

☎ (+352) 661 16 24 02
☎ (+352) 20 40 20 33
✉ team.qube@qube-group.eu

Direction | Management

Mike Baseggio | Gérant

☎ (+352) 621 48 48 10
☎ (+352) 20 40 20 33
✉ mike.baseggio@qube-group.eu

Service Soumissions

✉ soumissions@qube-concretec.eu

Sales Departement | Service Ventes

✉ team.qube@qube-group.eu

www.qube-group.eu



Erreurs de frappe, modifications techniques ou autres, sous réserve. Euro palettes et palettes grillagées sont facturées si aucun échange a lieu. Avec l'apparition de cette liste de produits, toutes les listes de produits précédentes perdent leur validité. Les informations que vous trouverez dans ce catalogue doivent être confirmées par nos employés, vu amélioration constante des produits par nos fournisseurs. Les instructions d'installation et autres informations ne peuvent être considérées que comme des recommandations. Ils ne remplacent pas l'expertise requise pour l'installation. Les instructions sont toujours actualisées et constamment mises à jour. Nous nous réservons donc expressément le droit d'apporter des modifications techniques sans préavis au client. Le groupe MAX FRANK détient les droits sur les images et les données de production. La transmission de données d'images et de production à des tiers est interdite.

Schreibfehler, Irrtümer sowie technische oder sonstige Änderungen vorbehalten. Europaletten und Gitterboxen werden berechnet, falls kein Tausch erfolgt. Mit Erscheinen dieser Produktliste verlieren alle bisherigen Produktlisten ihre Gültigkeit. Informationen welche Sie in diesem Katalog finden, müssen durch unsere Mitarbeiter bestätigt werden da die Produkte durch unserer Lieferanten stets verbessert werden. Die Montageanleitungen sowie andere Informationen können nur als Empfehlung gelten. Sie ersetzt nicht das für die Montage erforderliche Fachwissen. Die Anleitung wird stets auf dem neuesten Stand der Technik gehalten und wird ständig aktualisiert. Technische Änderungen sind daher auch ohne vorherige Information des Kunden – ausdrücklich vorbehalten. Die Rechte an den Bild- und Produktionsdaten hält die MAX FRANK Gruppe. Die Weitergabe von Bild- und Produktionsdaten an Dritte ist untersagt.