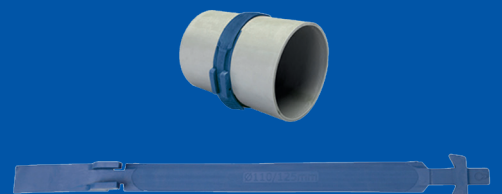




Hydrophilic pipe collars | Pipe Strap





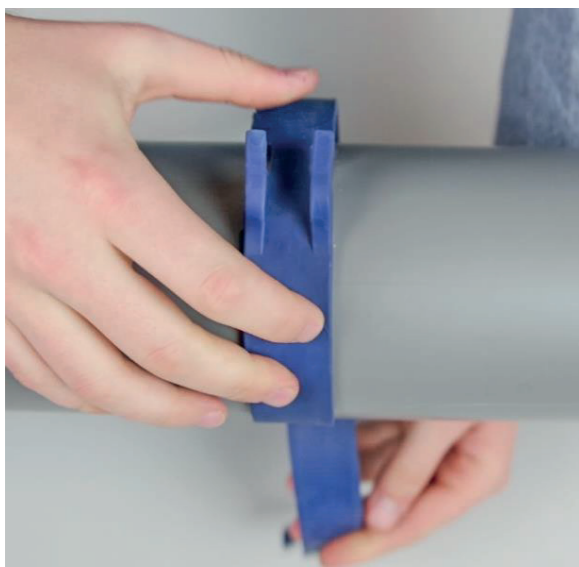
**BeSealed® PIPE STRAP is made of hydrophilic water swellable synthetic rubber. It acts as a high pressure water sealing around plastic pipes in concrete constructions. Thanks to its smart design, sealing of different pipe diameters is ensured.**

### DESCRIPTION (REGISTERED DESIGN)

- Designed and developed to seal plastic pipes against penetrating or pressing water that infiltrates around the pipes.
- The smart design ensures sealing of pipes with an external diameter between 110 and 125mm.
- Premature expansion before concrete casting in rainy conditions is prevented by the optimized compound formulation.
- Penetrating water in contact with the PIPE STRAP will be stopped by the fast and strong expansion of the PIPE STRAP.
- In all cases, a minimum concrete coverage of 100mm is required.

### APPLICATION

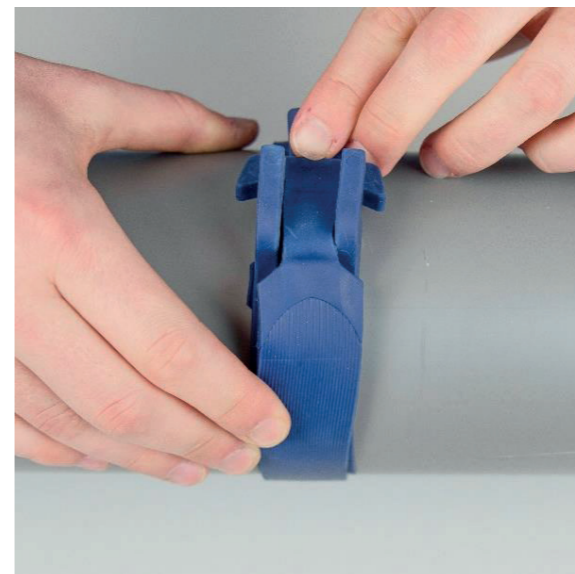
1.



2.



3.



4.



1. Position the pipe strap around the pipe with external diameter of 110 – 125mm.
2. The pipe strap should be installed in the middle of the casted wall. Slightly pull the strap at front end to wrap it around the pipe.
3. Fix the front end underneath the hooks of the fixation system.
4. Double check if the strip and closure are well installed before use.

- More detailed instructions are available in the installation folder and movie.

### TECHNICAL DATA\*

Volume expansion in rain water	300%
Volume expansion in concrete water	250%
Colour	Blue
Hardness	35° Shore A
Tensile strength	> 1.5 MPa
Elongation	> 350%
Density	1,22 +/- 0,03 g/cm <sup>3</sup>
Temperature range	-20 +75°C
Weather resistance	Excellent
Chemical resistance	Good overall chemical resistance, but we advise to be careful with aromatic oils and fuels, with vegetal oils and strong aromatic solvents. Contact our sales department for detailed specific information.

\* indicative values – no specifications



**SIZES AND PACKAGING**

Size	Pcs / box	Pcs / pallet
Pipe strap 110-125 mm	150	3.600

**CERTIFICATES**

Detailed reports and certificates available on request at [info@besealed.com](mailto:info@besealed.com)

**SAFETY**

The safety data sheet of tie bar connector with closing strip is available on request at [info@besealed.com](mailto:info@besealed.com)

## Qube Solutions Group

2, rue Kalchesbruck  
L-1852 Luxembourg

☎ (+352) 20 40 20 32  
☎ (+352) 20 40 20 33

[www.qube-concretec.eu](http://www.qube-concretec.eu)

## Service commercial | Aussendienst

Pascal Streit | Sales Manager

☎ (+352) 661 16 24 19  
☎ (+352) 20 40 20 33  
✉ [team.qube@qube-group.eu](mailto:team.qube@qube-group.eu)

## Back Office | Innendienst

Pascale Blang | Purchase Manager

☎ (+352) 661 16 24 02  
☎ (+352) 20 40 20 33  
✉ [team.qube@qube-group.eu](mailto:team.qube@qube-group.eu)

## Direction | Management

Mike Baseggio | Gérant

☎ (+352) 621 48 48 10  
☎ (+352) 20 40 20 33  
✉ [mike.baseggio@qube-group.eu](mailto:mike.baseggio@qube-group.eu)

## Service Soumissions

✉ [soumissions@qube-concretec.eu](mailto:soumissions@qube-concretec.eu)

## Sales Departement | Service Ventes

✉ [team.qube@qube-group.eu](mailto:team.qube@qube-group.eu)

[www.qube-group.eu](http://www.qube-group.eu)



Erreurs de frappe, modifications techniques ou autres, sous réserve. Euro palettes et palettes grillagées sont facturées si aucun échange a lieu. Avec l'apparition de cette liste de produits, toutes les listes de produits précédentes perdent leur validité. Les informations que vous trouverez dans ce catalogue doivent être confirmées par nos employés, vu amélioration constante des produits par nos fournisseurs. Les instructions d'installation et autres informations ne peuvent être considérées que comme des recommandations. Ils ne remplacent pas l'expertise requise pour l'installation. Les instructions sont toujours actualisées et constamment mises à jour. Nous nous réservons donc expressément le droit d'apporter des modifications techniques sans préavis au client. Le groupe MAX FRANK détient les droits sur les images et les données de production. La transmission de données d'images et de production à des tiers est interdite.

Schreibfehler, Irrtümer sowie technische oder sonstige Änderungen vorbehalten. Europaletten und Gitterboxen werden berechnet, falls kein Tausch erfolgt. Mit Erscheinen dieser Produktliste verlieren alle bisherigen Produktlisten ihre Gültigkeit. Informationen welche Sie in diesem Katalog finden, müssen durch unsere Mitarbeiter bestätigt werden da die Produkte durch unserer Lieferanten stets verbessert werden. Die Montageanleitungen sowie andere Informationen können nur als Empfehlung gelten. Sie ersetzt nicht das für die Montage erforderliche Fachwissen. Die Anleitung wird stets auf dem neuesten Stand der Technik gehalten und wird ständig aktualisiert. Technische Änderungen sind daher auch ohne vorherige Information des Kunden – ausdrücklich vorbehalten. Die Rechte an den Bild- und Produktionsdaten hält die MAX FRANK Gruppe. Die Weitergabe von Bild- und Produktionsdaten an Dritte ist untersagt.