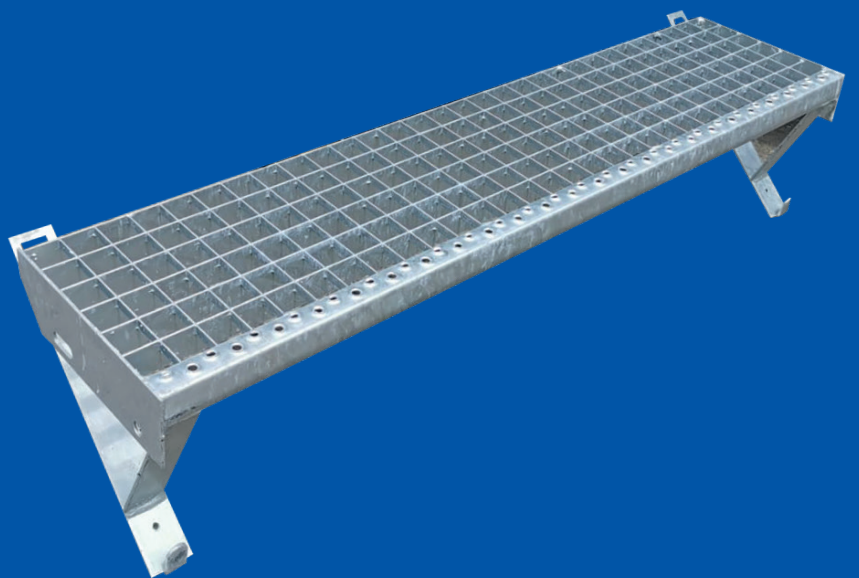




Baustellenstufen | SiteStep

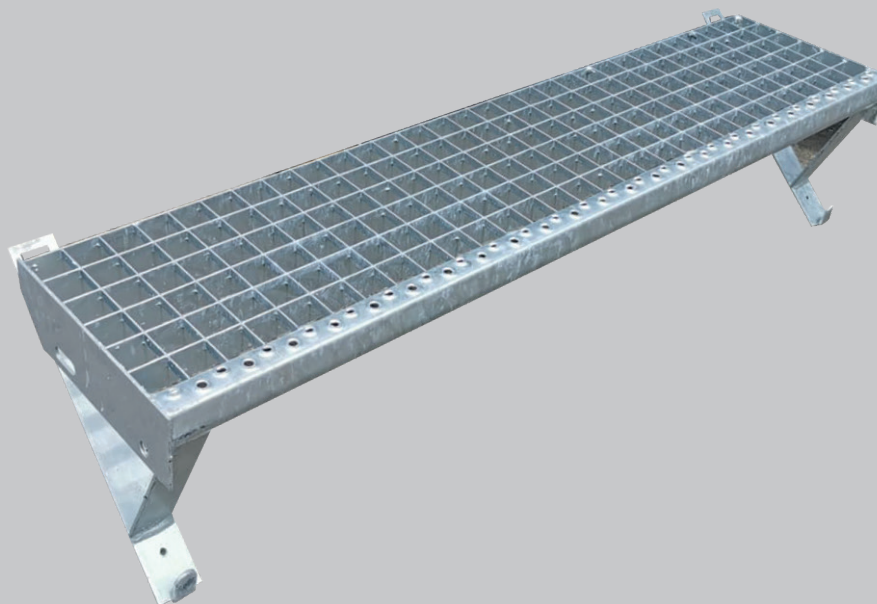


05-2020



# QUBESITESTEP

## Baustellenstufen - Beschreibung



### Beschreibung

Die Baustellentreppe wird auf Baustellen zur Überwindung von Höhenunterschieden an Böschungen und Baugruben, sowie zwischen einzelnen Etagen, eingesetzt.

Die Baustellentreppe entspricht laut unserem Hersteller den «Regeln für die Sicherheit für Treppen bei Bauarbeiten» des FABau (10.1994) bis 40 m über dem Gelände.

Die Treppenelemente werden auf Kanthölzer aufgeschraubt oder aufgenagelt. Die unterste Stufe wird angesetzt und die weiteren Stufenelemente eingehangen.

Jede Stufe ist mit Schrauben oder Nägeln zu sichern. Jede 6. Stufe sollte mit Hülsen ausgestattet

sein. In die Hülsen werden die Geländerpfosten eingesteckt. Als Handlauf müssen Bretter mindestens 150 x 30 mm verwendet werden.

### Merkmale :

Material: Stahl - Oberflächen: verzinkt

Bitte beachten Sie die Aufbau- und Verwendungsanleitung!

### Benötigtes Material für eine Treppe

Höhe	Kantholzlänge	Material
2,50 m	2x3,90 m	3xSM 9xSO 6xGF
3,25 m	2x4,90 m	3xSM 12xSO 6xGF
4,00 m	2x6,00 m	4xSM 15xSO 8xGF

Artikel Nummer	Type	Bezeichnung	Breite	Auftritt	Gewicht
MUB-12090	Sufe mit Hülse	SM	1,00 m	100x23 cm	8,70
MUB-12080	Stufe ohne Hülse	SO	1,00 m	100x23 cm	7,30
MUB-19530	Geländerpfosten	GF	1,20 m	---	4,60

## Qube Solutions Group

2, rue Kalchesbruck  
L-1852 Luxembourg

☎ (+352) 20 40 20 32  
☎ (+352) 20 40 20 33

[www.qube-concretec.eu](http://www.qube-concretec.eu)

## Service commercial | Aussendienst

Pascal Streit | Sales Manager

☎ (+352) 661 16 24 19  
☎ (+352) 20 40 20 33  
✉ [team.qube@qube-group.eu](mailto:team.qube@qube-group.eu)

## Back Office | Innendienst

Pascale Blang | Purchase Manager

☎ (+352) 661 16 24 02  
☎ (+352) 20 40 20 33  
✉ [team.qube@qube-group.eu](mailto:team.qube@qube-group.eu)

## Direction | Management

Mike Baseggio | Gérant

☎ (+352) 621 48 48 10  
☎ (+352) 20 40 20 33  
✉ [mike.baseggio@qube-group.eu](mailto:mike.baseggio@qube-group.eu)

## Service Soumissions

✉ [soumissions@qube-concretec.eu](mailto:soumissions@qube-concretec.eu)

## Sales Departement | Service Ventes

✉ [team.qube@qube-group.eu](mailto:team.qube@qube-group.eu)

[www.qube-group.eu](http://www.qube-group.eu)



Erreurs de frappe, modifications techniques ou autres, sous réserve. Euro palettes et palettes grillagées sont facturées si aucun échange a lieu. Avec l'apparition de cette liste de produits, toutes les listes de produits précédentes perdent leur validité. Les informations que vous trouverez dans ce catalogue doivent être confirmées par nos employés, vu amélioration constante des produits par nos fournisseurs. Les instructions d'installation et autres informations ne peuvent être considérées que comme des recommandations. Ils ne remplacent pas l'expertise requise pour l'installation. Les instructions sont toujours actualisées et constamment mises à jour. Nous nous réservons donc expressément le droit d'apporter des modifications techniques sans préavis au client.

Schreibfehler, Irrtümer sowie technische oder sonstige Änderungen vorbehalten. Europaletten und Gitterboxen werden berechnet, falls kein Tausch erfolgt. Mit Erscheinen dieser Produktliste verlieren alle bisherigen Produktlisten ihre Gültigkeit. Informationen welche Sie in diesem Katalog finden, müssen durch unsere Mitarbeiter bestätigt werden da die Produkte durch unserer Lieferanten stets verbessert werden. Die Montageanleitungen sowie andere Informationen können nur als Empfehlung gelten. Sie ersetzt nicht das für die Montage erforderliche Fachwissen. Die Anleitung wird stets auf dem neuesten Stand der Technik gehalten und wird ständig aktualisiert. Technische Änderungen sind daher auch ohne vorherige Information des Kunden – ausdrücklich vorbehalten.