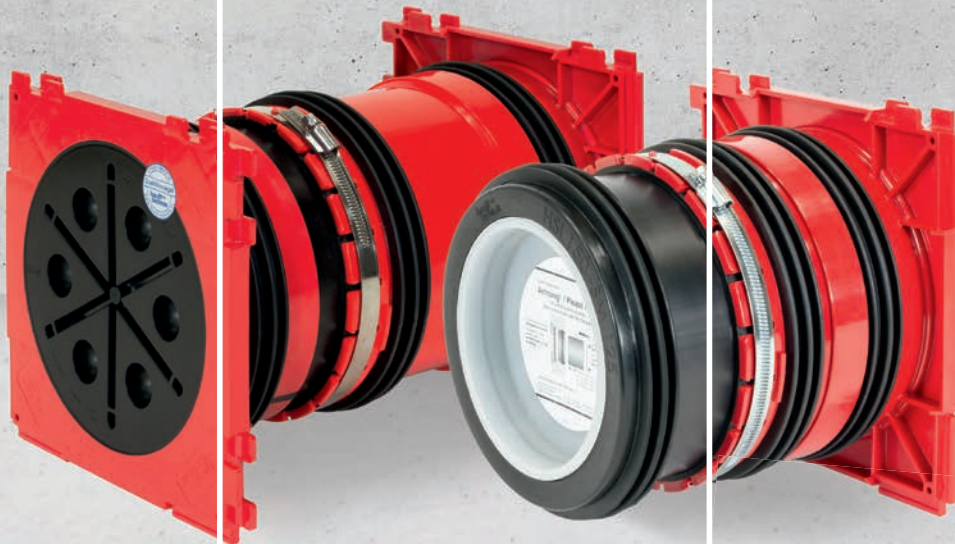


Always. Reliable. Tight.

hauff  
technik®



**NOUVEAU**  
de l'inventeur  
du passage câble

## HSI 150 Varia

La première système de passe-câbles  
qui s'adapte à l'épaisseur de vos murs

## Passage étanche réglable en longueur

HSI 150 Varia



### Avantages:

- adaptation en continu à l'épaisseur du mur souhaitée sur site
- label de qualité: étanchéité testée en usine - possibilité de contrôle en cas d'ouverture accidentelle ou non autorisée du couvercle de fermeture
- étanchéité à la pression par rapport au béton, grâce à trois joints à 3 nervures injectés



par exemple: HSI-K2-Varia/260-365 avec la possibilité de connecter aux deux côtés une couvercle (HSI 150-D3/58) et tube (gaine spiralisé 14150 avec la couvercle KES-M 150-D)



par exemple: HSI 150-GSM-Varia pour raccordement d'un seul côté des couvercles ainsi qu'un manchon enfichable intégré pour le raccordement de gaines passe-câbles lisses.

### Toujours le passe-câbles correct!

Le passe-câbles HSI 150 Varia est très flexible. La longueur peut être adaptée sur site selon l'épaisseur du mur souhaitée. S'il y aurait des changements selon la construction, les adaptations peuvent être effectuées très rapidement sans délai. Le HSI 150 Varia est la solution idéale pour des applications très urgentes ou variables.

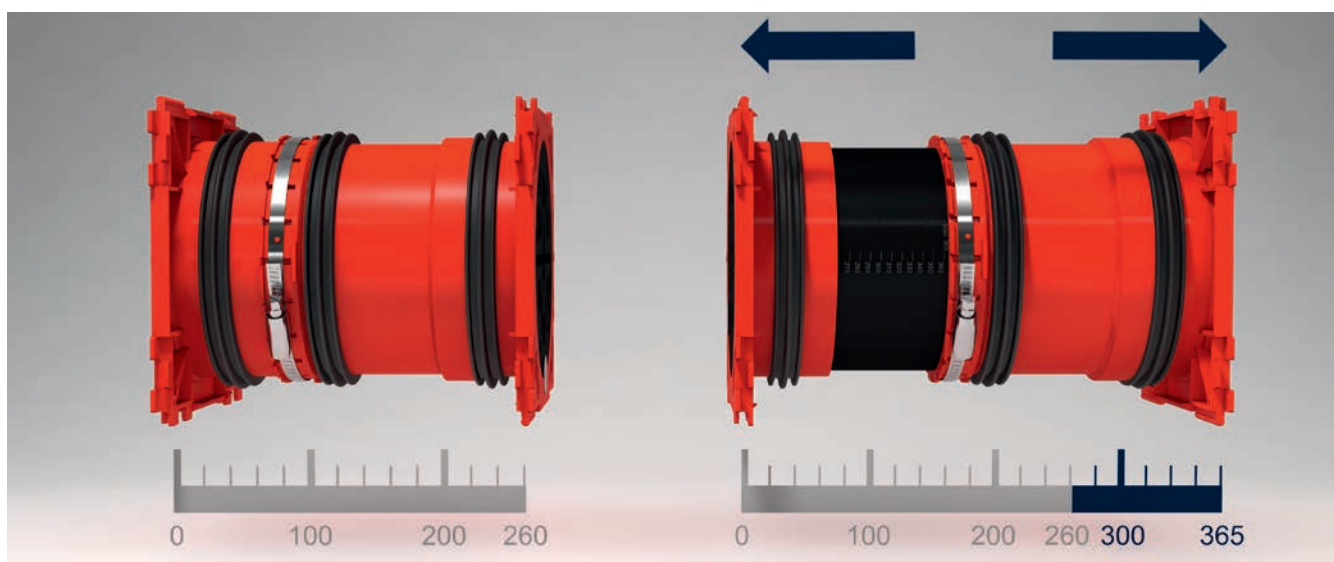
# Passage étanche réglable en longueur

## HSI 150 Varia

Code d'article:	Pour des épaisseurs de paroi de
HSI 150 - K2-Varia/200-260	200 – 260 mm
HSI 150 - K2-Varia/260-365	260 – 365 mm
HSI 150 - K2-Varia/365-470	365 – 470 mm
HSI 150 - K2-Varia/470-575	470 – 575 mm

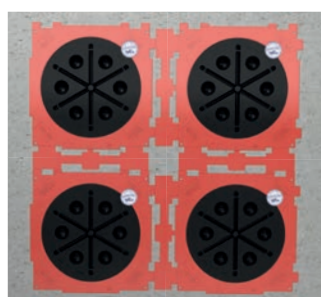
Code d'article:	Pour des épaisseurs de paroi de
HSI 150 - GSM110-Varia/200-260	200 – 260 mm
HSI 150 - GSM110-Varia/260-365	260 – 365 mm
HSI 150 - GSM110-Varia/365-470	365 – 470 mm
HSI 150 - GSM110-Varia/470-575	470 – 575 mm
HSI 150 - GSM125-Varia/200-260	200 – 260 mm
HSI 150 - GSM125-Varia/260-365	260 – 365 mm
HSI 150 - GSM125-Varia/365-470	365 – 470 mm
HSI 150 - GSM125-Varia/470-575	470 – 575 mm
HSI 150 - GSM160-Varia/260-320	260 – 320 mm
HSI 150 - GSM160-Varia/320-425	320 – 425 mm
HSI 150 - GSM160-Varia/425-530	425 – 530 mm
HSI 150 - GSM160-Varia/530-635	530 – 635 mm

Les couvercles de fermeture étanches à la pression installées dans l'usine et le clé de serrage hexagonale avec limite de couple intégrée sont dans la contenu de la livraison

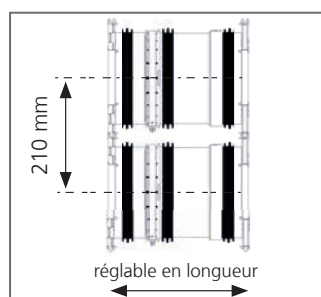


par exemple: HSI 150-K2-Varia/260-365  
Longueur minimum installation pour les murs de 260 mm d'épaisseur.

par exemple: HSI 150-K2-Varia/260-365  
La longueur maximale d'installation pour les murs de 260 mm d'épaisseur. La longueur requise est définie en utilisant l'échelle.



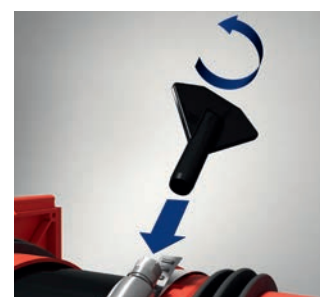
Il est recommandé d'utiliser une entretoise HSI-AH-40 pour faire des paquets (elle est impérative en cas d'utilisation de HSI 150-GSM 160).



Entraxe: 210 mm, avec entretoise augmentation de l'entraxe jusqu'à 250 mm.



Grâce a une joint à 3 nervures additionnelle, le HSI 150-K2-Varia est aussi adapté pour l'utilisation dans des murs pré-coffrés.



Clé de serrage hexagonale avec limite de couple intégrée.

TIGHT.CABLE.PIPE.BUILDINGENTRY.ALWAYS.RELIABLE.ALWAYS.TIGHT.CABLE.PIPE.BUILDING  
DINGENTRY.ALWAYS.RELIABLE.ALWAYS.TIGHT.CABLE.PIPE.BUILDINGENTRY.ALWAYS.RELIA  
ABLE.ALWAYS.TIGHT.CABLE.PIPE.BUILDINGENTRY.ALWAYS.RELIABLE.ALWAYS.TIGHT.CABLE  
BUILDINGENTRY.ALWAYS.RELIABLE.ALWAYS.TIGHT.CABLE.PIPE.BUILDINGENTRY.ALWAYS.F  
ABLE.PIPE BUILDINGENTRY.ALWAYS.RELIABLE.ALWAYS.TIGHT.CABLE.PIPE.BUILDINGENTRY  
TRY.ALWAYS.RELIABLE.ALWAYS.TIGHT.CABLE.PIPE.BUILDINGENTRY.ALWAYS.RELIABLE.ALV  
LWAYS.TIGHT.CABLE.PIPE.BUILDINGENTRY.ALWAYS.RELIABLE.ALWAYS.TIGHT.CABLE.PIPE.B  
BUILDINGENTRY ALWAYS.RELIABLE ALWAYS.TIGHT.CABLE.PIPE.BUILDINGENTRY.ALWAYS.F  
AYS.RELIABLE.ALWAYS.TIGHT.CABLE.PIPE.BUILDINGENTRY.ALWAYS.RELIABLE.ALWAYS.TIG  
LE ALWAYS.TIGHT CABLE.PIPE.BUILDINGENTRY.ALWAYS.RELIABLE.ALWAYS.TIGHT.CABLE.P  
LE.PIPE.BUILDINGENTRY.ALWAYS.RELIABLE.ALWAYS.TIGHT.CABLE.PIPE.BUILDINGENTRY.AL  
ALWAYS.RELIABLE.ALWAYS.TIGHT.CABLE.PIPE.BUILDINGENTRY.ALWAYS.RELIABLE.ALWAYS  
S.TIGHT.CABLE.PIPE.BUILDINGENTRY.ALWAYS.RELIABLE.ALWAYS.TIGHT.CABLE.PIPE.BUILD  
DINGENTRY.ALWAYS.RELIABLE.ALWAYS.TIGHT.CABLE.PIPE.BUILDINGENTRY.ALWAYS.F  
CABLE.PIPE.BUILDINGENTRY.ALWAYS.RELIABLE.ALWAYS.TIGHT.CABLE.PIPE.BUILDING  
NTRY.ALWAYS.RELIABLE.ALWAYS.TIGHT.CABLE.PIPE.BUILDINGENTRY.ALWAYS.F  
**ALWAYS  
HAUFF**

Les indications de cet imprimé tiennent compte de nos dernières connaissances et expériences. Elles ne dispensent pas les installateurs et utilisateurs des vérifications et essais nécessaires de nos produits car ils subissent de nombreuses influences lors de leur traitement et utilisation. Nous remplaçons tous les produits non utilisables suite à des problèmes de matériaux. Nous ne remplaçons pas les produits ayant subi des dommages liés au transport ou au stockage ni endommagés par une installation incorrecte et ses conséquences. Toutes les indications sont fournies sans garantie et sous réserve d'erreurs ou de modifications.