

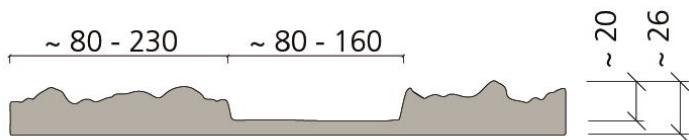
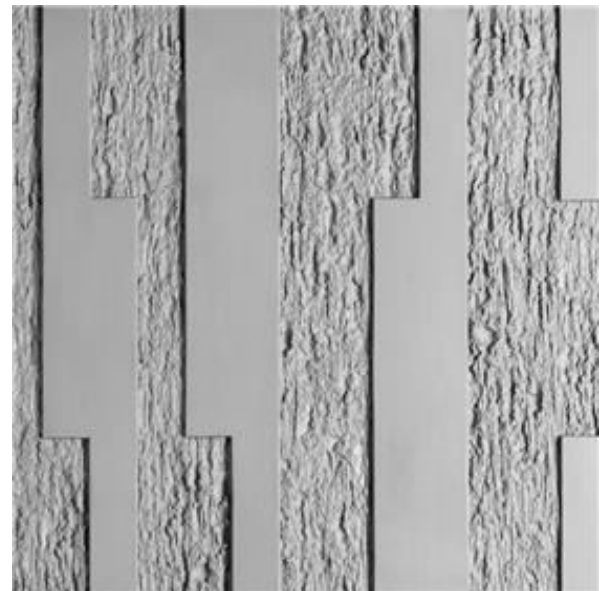


Kuwait

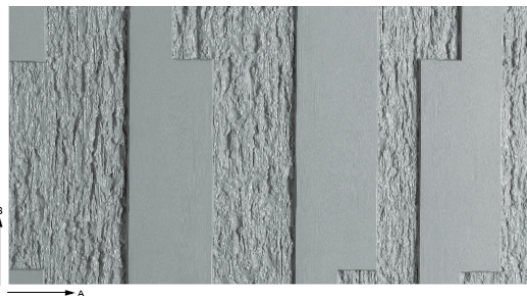
La structure Kuwait présente une alternance de planches rabotées lisses et d'écorce de chêne.

Dimensions des matrices

Artikelnummer	565900
Poids	25,00 kg/m ²
Epaisseur des matrices	26 mm
A	1820 mm
B	3190 mm



Tolérances dimensionnelles



A/B	± 1,00 %
Epaisseur des matrices	± 2,00 mm
Dureté shore A	65-70
Résistance à la température	+ 80,00 °C