



Speyer

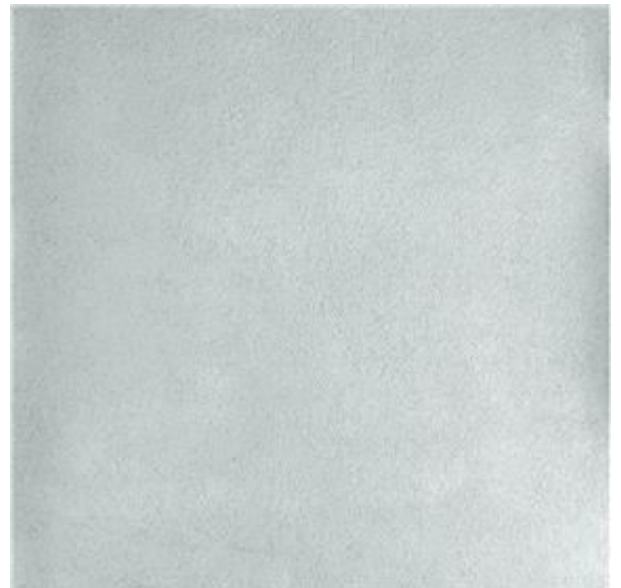
Cette matrice reflète la texture d'un enduit gratté.

Profondeur de la structure 2 mm

Dimensions des matrices

Artikelnummer	563912
Poids	9,20 kg/m ²
Epaisseur des matrices	8 mm

A	10500 mm
B	4100 mm



Tolérances dimensionnelles



A/B	± 1,00 %
Epaisseur des matrices	± 2,00 mm
Dureté shore A	65–70
Résistance à la température	+ 80,00 °C