

Zagreb

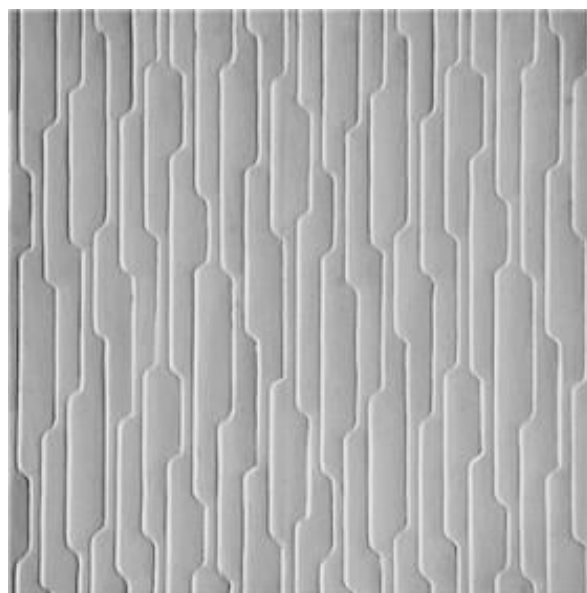
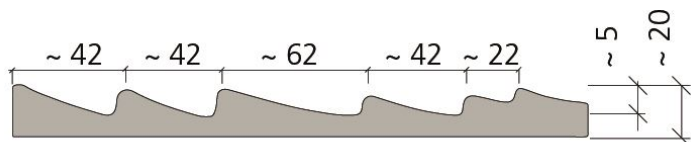
LA STRUCTURE

La matrice Zagreb fait partie des structures libres de la gamme NOE. Une structure moderne, abstraite.

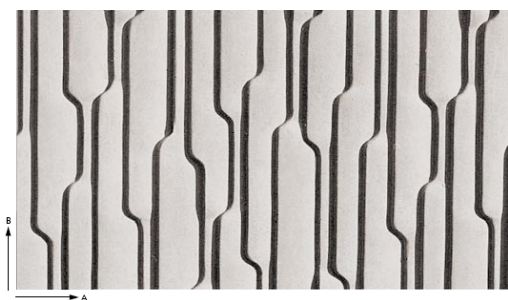
Dimensions des matrices

| | |
|------------------------|-------------------------|
| Artikelnummer | 563600 |
| Poids | 22,50 kg/m ² |
| Epaisseur des matrices | 20 mm |

| | | |
|---|---------|---|
| A | 1000 mm | 2 |
| B | 5900 mm | 4 |



Tolérances dimensionnelles



| | |
|-----------------------------|------------|
| A/B | ± 1,00 % |
| Epaisseur des matrices | ± 2,00 mm |
| Dureté shore A | 65-70 |
| Résistance à la température | + 80,00 °C |