

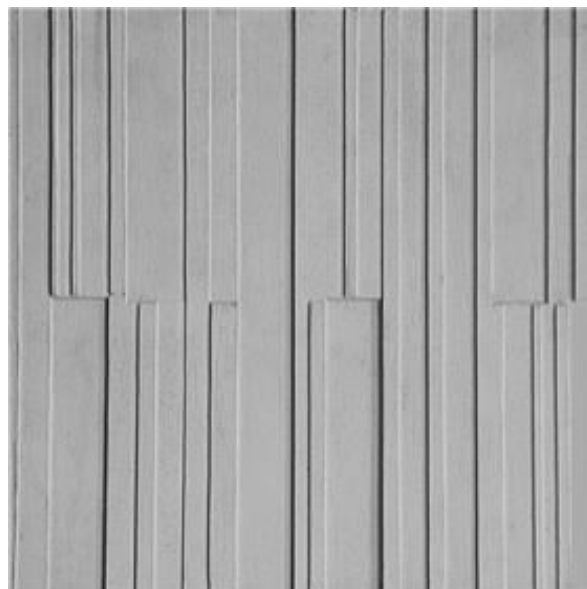
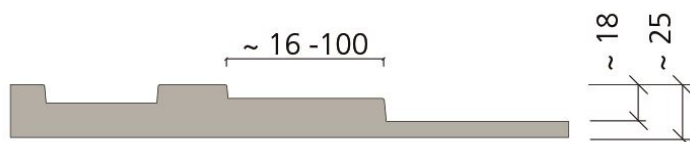
# Bremen

Des lattes imitation bois raboté de longueur, hauteur et épaisseur irrégulières donnent un effet en trois dimensions. La surface a par ailleurs été sablée. La structure s'utilise aussi bien à l'horizontale qu'à la verticale.

## Dimensions des matrices

Artikelnummer	560700
Poids	15,50 kg/m <sup>2</sup>
Épaisseur des matrices	25 mm

A	1012 mm
B	6000 mm



## Tolérances dimensionnelles



A/B	± 1,00 %
Épaisseur des matrices	± 2,00 mm
Dureté shore A	65-70
Résistance à la température	+ 80,00 °C