

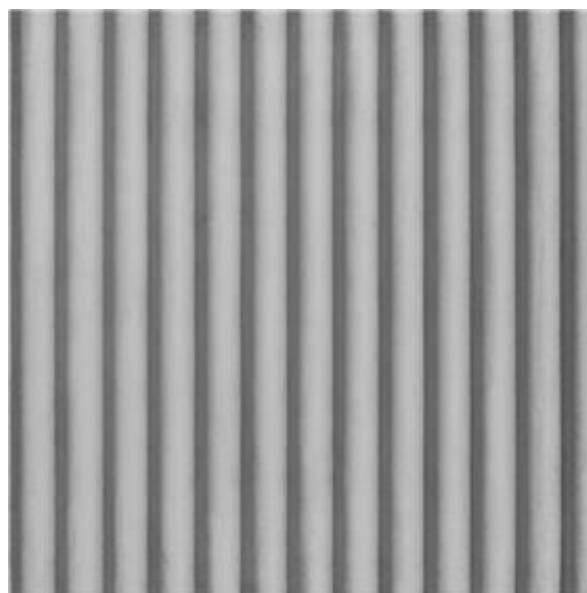
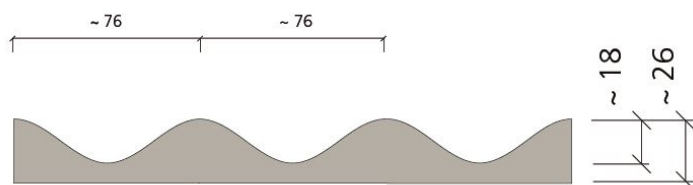



Il s'agit d'une onde sinusoïdale longue symétrique.

Dimensions des matrices

Artikelnummer	569170
Poids	22,50 kg/m ²
Epaisseur des matrices	26 mm

A	2510 mm	1
B	7000 mm	6



Tolérances dimensionnelles



A/B	± 1,00 %
Epaisseur des matrices	± 2,00 mm
Dureté shore A	65-70
Résistance à la température	+ 80,00 °C