

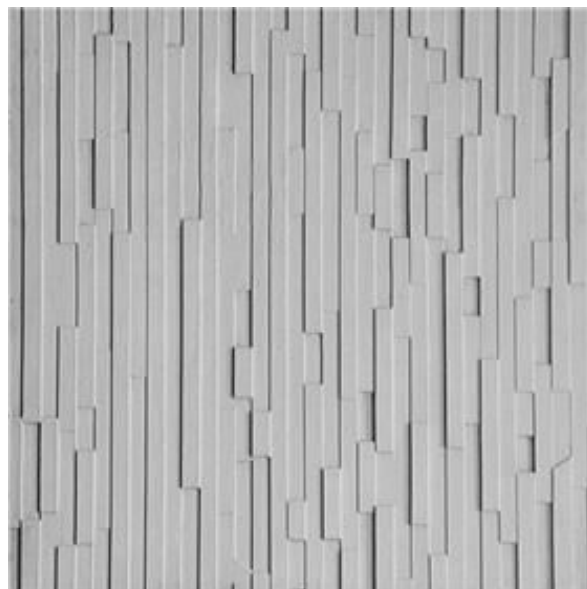
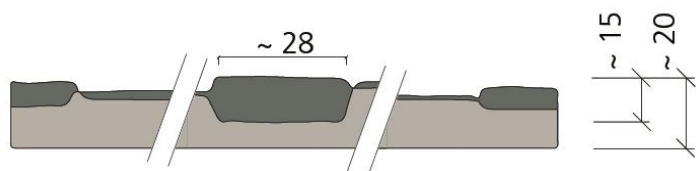
# Barcelona

Une structure libre en trois dimensions pouvant être utilisée à l'horizontale comme à la verticale. Ce relief est constitué de lattes imitation bois de 28 mm, de longueurs et d'épaisseurs différentes. Une couche de sable confère à la surface de la rugosité.

## Dimensions des matrices

Artikelnummer	560500
Poids	19,00 kg/m <sup>2</sup>
Epaisseur des matrices	20 mm

A	1040 mm	6
B	8500 mm	3



## Tolérances dimensionnelles



A/B	± 1,00 %
Epaisseur des matrices	± 2,00 mm
Dureté shore A	65-70
Résistance à la température	+ 80,00 °C